

# INFORMACIÓN MENSUAL DE MERCADO DE TRABAJO DE TITULADOS UNIVERSITARIOS

**TITULACIÓN: GRADO EN ADMINISTRACIÓN Y DIRECCIÓN DE EMPRESAS**

**Área de Enseñanza: Ciencias sociales y jurídicas**

**MARZO DE 2014**

## DEMANDANTES PARADOS

Los Servicios Públicos de Empleo registran a último día del mes 597 demandantes de empleo, de los cuales, 387 son parados.

A último día del mes, la diferencia con los parados del último día del mes anterior es de -3 parados.

De los titulados parados:

- 274 han tenido un empleo anterior.

## CONTRATOS

Los Servicios Públicos de Empleo registran un total de 538 contratos acumulados durante el año, a un total de 372 personas demandantes de empleo en esta titulación.

Durante este mes, las cifras registradas son de 72 contratos a 64 personas, de los cuales:

- 63 han sido de duración temporal
- 46 contratos han sido de jornada completa

Los contratos indefinidos son los que más han crecido en el último año, un 800% con respecto al mismo mes del año anterior.

### Parados, según sexo y tramos de edad

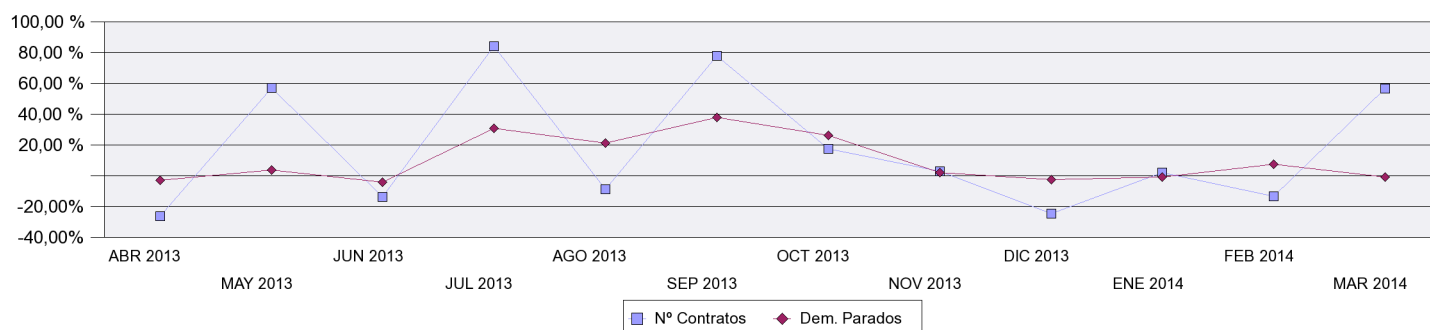
	TOTAL	VARIACIÓN (*)	
		Mensual	Anual
<b>Por sexo</b>			
Hombre	179	-1,10 %	167,16 %
Mujer	208	-0,48 %	192,96 %
<b>Total</b>	<b>387</b>	<b>-0,77 %</b>	<b>180,43 %</b>
<b>Por tramos de edad</b>			
18-24	176	-0,56 %	319,05 %
25-29	110	-7,56 %	189,47 %
30-39	63	12,50 %	65,79 %
40-44	20	5,26 %	122,22 %
>44	18	-5,26 %	63,64 %
<b>Total</b>	<b>387</b>	<b>-0,77 %</b>	<b>180,43 %</b>

### Contratos, según sexo y tramos de edad

	TOTAL	VARIACIÓN (*)	
		Mensual	Anual
<b>Por sexo</b>			
Hombre	34	88,89 %	466,67 %
Mujer	38	35,71 %	192,31 %
<b>Total</b>	<b>72</b>	<b>56,52 %</b>	<b>278,95 %</b>
<b>Por tramos de edad</b>			
18-24	43	59,26 %	616,67 %
25-29	26	73,33 %	188,89 %
30-39		-100,00 %	-100,00 %
40-44	1	0,00 %	0,00 %
>44	2		100,00 %
<b>Total</b>	<b>72</b>	<b>56,52 %</b>	<b>278,95 %</b>

%

Variación mensual de los demandantes parados y del nº de contratos



### OCUPACIONES MÁS CONTRATADAS

	Total Contratos	% s/t	% variación anual(*)
- Asistentes de dirección y administrativos	6	8,33%	
- Empleados de contabilidad	5	6,94%	400,00 %
- Empleados de oficina de servicios estadísticos, financieros y bancarios	5	6,94%	400,00 %
- Empleados de oficina de servicios de apoyo a la producción	3	4,17%	
- Empleados de bibliotecas y archivos	2	2,78%	
- Empleados administrativos sin tareas de atención al público no clasificados bajo otros epígrafes	11	15,28%	175,00 %
- Empleados administrativos con tareas de atención al público no clasificados bajo otros epígrafes	4	5,56%	33,33 %
- Camareros asalariados	10	13,89%	900,00 %
- Vendedores en tiendas y almacenes	5	6,94%	
- Azafatos de tierra	3	4,17%	

### PROVINCIAS CON MÁS CONTRATOS

	Total Contratos	% s/t	% variación anual(*)
VALENCIA	12	16,67 %	100,00 %
BADAJOS	11	15,28 %	
MADRID	7	9,72 %	250,00 %
CADIZ	6	8,33 %	
MURCIA	5	6,94 %	400,00 %
BARCELONA	3	4,17 %	
CORDOBA	3	4,17 %	
GIPUZKOA	3	4,17 %	50,00 %
RIOJA LA	3	4,17 %	
OURENSE	2	2,78 %	

(\*) Los % de variación se calculan: los mensuales sobre el mes anterior; los anuales sobre el mismo mes del año anterior.