

INFORMACIÓN MENSUAL DE MERCADO DE TRABAJO DE TITULADOS UNIVERSITARIOS

TITULACIÓN: GRADO EN ARQUITECTURA TÉCNICA

Área de Enseñanza: Enseñanzas técnicas

ENERO DE 2014

DEMANDANTES PARADOS

Los Servicios Públicos de Empleo registran a último día del mes 138 demandantes de empleo, de los cuales, 104 son parados.

A último día del mes, la diferencia con los parados del último día del mes anterior es de 7 parados.

De los titulados parados:

- 76 han tenido un empleo anterior.

CONTRATOS

Los Servicios Públicos de Empleo registran un total de 61 contratos acumulados durante el año, a un total de 44 personas demandantes de empleo en esta titulación.

Durante este mes, las cifras registradas son de 13 contratos a 13 personas, de los cuales:

- 11 han sido de duración temporal
- 7 contratos han sido de jornada parcial

Los contratos indefinidos son los que más han crecido en el último año, un % con respecto al mismo mes del año anterior.

Parados, según sexo y tramos de edad

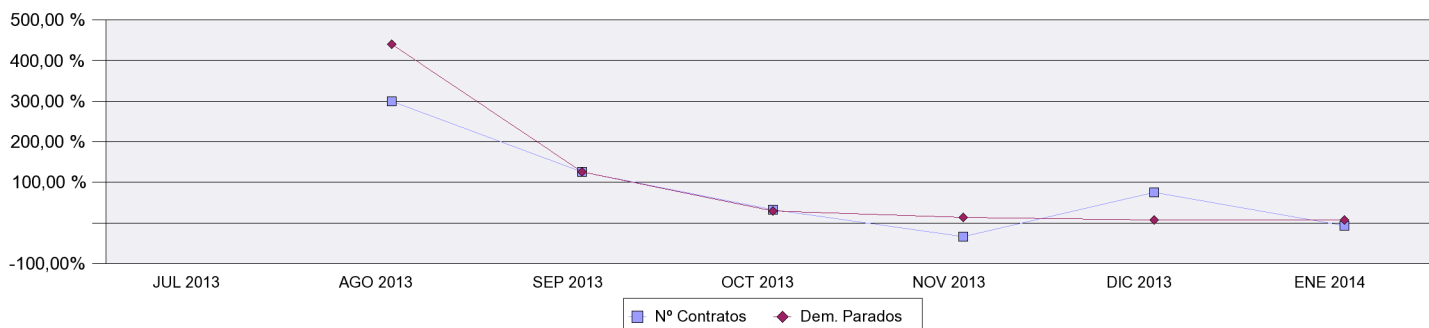
	TOTAL	VARIACIÓN (*)	
		Mensual	Anual
Por sexo			
Hombre	57	7,55 %	0,00 %
Mujer	47	6,82 %	0,00 %
Total	104	7,22 %	0,00 %
Por tramos de edad			
18-24	29	7,41 %	0
25-29	45	4,65 %	0
30-39	23	21,05 %	0
40-44	3	-25,00 %	0
>44	4	0,00 %	0
Total	104	7,22 %	0,00 %

Contratos, según sexo y tramos de edad

	TOTAL	VARIACIÓN (*)	
		Mensual	Anual
Por sexo			
Hombre	5	25,00 %	0,00 %
Mujer	8	-20,00 %	0,00 %
Total	13	-7,14 %	0,00 %
Por tramos de edad			
18-24	4	-50,00 %	0,00 %
25-29	7	75,00 %	0,00 %
30-39	1	-50,00 %	0,00 %
40-44	1		0,00 %
>44			0,00 %
Total	13	-7,14 %	0,00 %

%

Variación mensual de los demandantes parados y del nº de contratos



OCUPACIONES MÁS CONTRATADAS

	Total Contratos	% s/t	% variación anual(*)
- Directores de empresas de abastecimiento, transporte, distribución y afines	1	7,69%	
- Directores de servicios de educación	1	7,69%	
- Profesores de enseñanza no reglada de idiomas	1	7,69%	
- Ingenieros en construcción y obra civil	1	7,69%	
- Arquitectos técnicos y técnicos urbanistas	1	7,69%	
- Agentes y representantes comerciales	1	7,69%	
- Otros técnicos y profesionales de apoyo de actividades culturales y artísticas	1	7,69%	
- Teleoperadores	1	7,69%	
- Empleados administrativos con tareas de atención al público no clasificados bajo otros epígrafes	1	7,69%	
- Peones de las industrias manufactureras	2	15,38%	

PROVINCIAS CON MÁS CONTRATOS

	Total Contratos	% s/t	% variación anual(*)
ASTURIAS	2	15,38 %	
MADRID	2	15,38 %	
VALENCIA	2	15,38 %	
BARCELONA	1	7,69 %	
BIZKAIA	1	7,69 %	
CANTABRIA	1	7,69 %	
CASTELLON/CASTELLO	1	7,69 %	
GIPUZKOA	1	7,69 %	
HUELVA	1	7,69 %	
SEGOVIA	1	7,69 %	

(*) Los % de variación se calculan: los mensuales sobre el mes anterior; los anuales sobre el mismo mes del año anterior.