

INFORMACIÓN MENSUAL DE MERCADO DE TRABAJO DE TITULADOS UNIVERSITARIOS

TITULACIÓN: LICENCIATURA EN FILOLOGÍA CATALANA

Área de Enseñanza: Humanidades

ABRIL DE 2014

DEMANDANTES PARADOS

Los Servicios Públicos de Empleo registran a último día del mes 373 demandantes de empleo, de los cuales, 251 son parados.

A último día del mes, la diferencia con los parados del último día del mes anterior es de -11 parados.

De los titulados parados :

- 244 han tenido un empleo anterior.

CONTRATOS

Los Servicios Públicos de Empleo registran un total de 353 contratos acumulados durante el año, a un total de 229 personas demandantes de empleo en esta titulación.

Durante este mes, las cifras registradas son de 21 contratos a 19 personas, de los cuales :

- 20 han sido de duración temporal
- 16 contratos han sido de jornada parcial

Los contratos temporales son los que más han crecido en el último año, un -37,5% con respecto al mismo mes del año anterior.

Parados, según sexo y tramos de edad

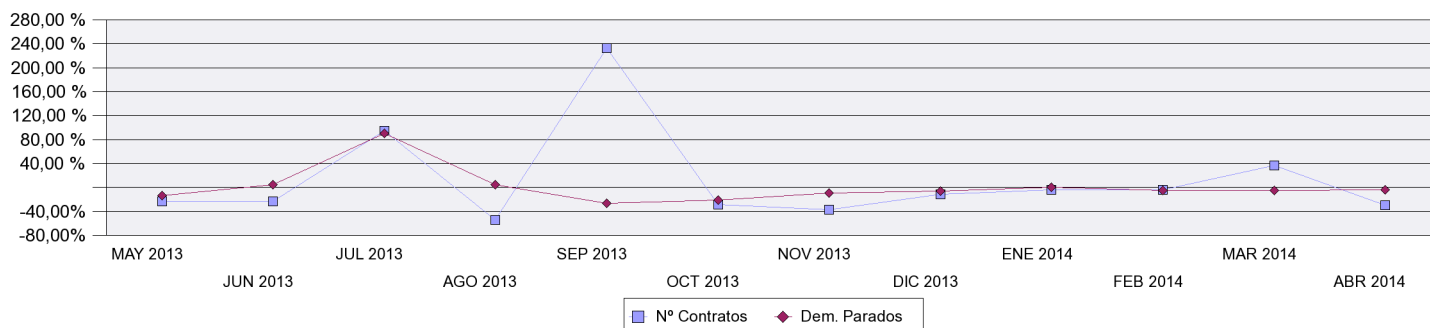
	TOTAL	VARIACIÓN (*)	
		Mensual	Anual
Por sexo			
Hombre	59	-1.67 %	-24.36 %
Mujer	192	-4.95 %	-23.51 %
Total	251	-4,20 %	-23,71 %
Por tramos de edad			
18-24	9	-10.00 %	0
25-29	37	-13.95 %	-15.91 %
30-39	106	-8.62 %	-38.37 %
40-44	50	6.38 %	13.64 %
>44	49	6.52 %	-18.33 %
Total	251	-4,20 %	-23,71 %

Contratos, según sexo y tramos de edad

	TOTAL	VARIACIÓN (*)	
		Mensual	Anual
Por sexo			
Hombre	8	-11.11 %	60.00 %
Mujer	13	-38.10 %	-55.17 %
Total	21	-30,00 %	-38,24 %
Por tramos de edad			
18-24	1	-66.67 %	-83.33 %
25-29	7	0.00 %	16.67 %
30-39	10	0.00 %	-23.08 %
40-44	2	-66.67 %	-60.00 %
>44	1	-75.00 %	-75.00 %
Total	21	-30,00 %	-38,24 %

%

Variación mensual de los demandantes parados y del nº de contratos



OCUPACIONES MÁS CONTRATADAS

	Total Contratos	% s/t	% variación anual(*)
- Profesores de formación profesional (materias específicas)	1	4,76%	
- Filólogos, intérpretes y traductores	2	9,52%	100,00 %
- Monitores de actividades recreativas y de entretenimiento	4	19,05%	
- Diseñadores y decoradores de interior	1	4,76%	
- Empleados administrativos sin tareas de atención al público no clasificados bajo otros epígrafes	2	9,52%	-33,33 %
- Recepcionistas de hoteles	1	4,76%	
- Camareros asalariados	3	14,29%	50,00 %
- Vendedores en tiendas y almacenes	2	9,52%	0,00 %
- Cajeros y taquilleros (excepto bancos)	1	4,76%	
- Cuidadores de niños en guarderías y centros educativos	1	4,76%	0,00 %

PROVINCIAS CON MÁS CONTRATOS

	Total Contratos	% s/t	% variación anual(*)
ALICANTE/ALACANT	4	19,05 %	0,00 %
BALEARS (ILLES)	4	19,05 %	-50,00 %
BARCELONA	4	19,05 %	-63,64 %
VALENCIA	4	19,05 %	-55,56 %
LLEIDA	2	9,52 %	
ARABA/ALAVA	1	4,76 %	
MADRID	1	4,76 %	
TARRAGONA	1	4,76 %	

(*) Los % de variación se calculan: los mensuales sobre el mes anterior; los anuales sobre el mismo mes del año anterior.