

INFORMACIÓN MENSUAL DE MERCADO DE TRABAJO DE TITULADOS UNIVERSITARIOS

TITULACIÓN: **GRADO EN HUMANIDADES**

Área de Enseñanza: **Humanidades**

ENERO DE 2014

DEMANDANTES PARADOS

Los Servicios Públicos de Empleo registran a último día del mes 14 demandantes de empleo, de los cuales, 10 son parados.

A último día del mes, la diferencia con los parados del último día del mes anterior es de -1 parados.

De los titulados parados:

- 6 han tenido un empleo anterior.

CONTRATOS

Los Servicios Públicos de Empleo registran un total de 15 contratos acumulados durante el año, a un total de 7 personas demandantes de empleo en esta titulación.

Durante este mes, las cifras registradas son de 4 contratos a 4 personas, de los cuales:

- 4 han sido de duración temporal
- 2 contratos han sido de jornada completa

Los contratos indefinidos son los que más han crecido en el último año, un % con respecto al mismo mes del año anterior.

Parados, según sexo y tramos de edad

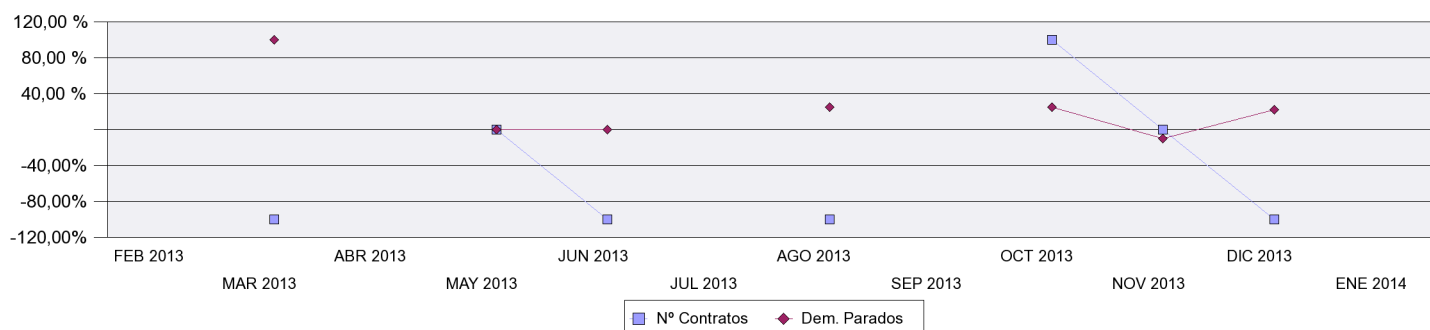
	TOTAL	VARIACIÓN (*)	
		Mensual	Anual
Por sexo			
Hombre	7	-22,22 %	133,33 %
Mujer	3	50,00 %	0,00 %
Total	10	-9,09 %	66,67 %
Por tramos de edad			
18-24	3	200,00 %	0
25-29	3	0,00 %	200,00 %
30-39	3	-25,00 %	0
40-44			-100,00 %
>44	1	-66,67 %	0
Total	10	-9,09 %	66,67 %

Contratos, según sexo y tramos de edad

	TOTAL	VARIACIÓN (*)	
		Mensual	Anual
Por sexo			
Hombre	2		0,00 %
Mujer	2		0,00 %
Total	4		0,00 %
Por tramos de edad			
18-24			0,00 %
25-29			0,00 %
30-39	1		0,00 %
40-44			0,00 %
>44	3		0,00 %
Total	4		0,00 %

%

Variación mensual de los demandantes parados y del nº de contratos



OCUPACIONES MÁS CONTRATADAS

	Total Contratos	% s/t	% variación anual(*)
- Profesores de enseñanza secundaria (excepto materias específicas de formación profesional)	1	25,00%	
- Profesionales del trabajo y la educación social	1	25,00%	
- Empleados de servicios de correos (excepto empleados de mostrador)	1	25,00%	
- Camareros asalariados	1	25,00%	

PROVINCIAS CON MÁS CONTRATOS

	Total Contratos	% s/t	% variación anual(*)
BARCELONA	2	50,00 %	
GIRONA	1	25,00 %	
NAVARRA	1	25,00 %	

(*) Los % de variación se calculan: los mensuales sobre el mes anterior; los anuales sobre el mismo mes del año anterior.