

# INFORME LABORAL DE TITULADOS EN INGENIERÍA INFORMÁTICA

**BASADO EN DATOS DEL OBSERVATORIO DE  
LAS OCUPACIONES DEL SERVICIO PÚBLICO DE  
EMPLEO ESTATAL DE 2014**

20

14



Universidad de Alicante Fundación General

**GIPE** Gabinet d'Iniciatives per a l'Ocupació  
Gabinete de Iniciativas Para el Empleo

Informe elaborado por **Inmaculada Sempere García**, estudiante del Grado en Sociología de la Universidad de Alicante durante el curso 2014/2015, en el marco de las prácticas curriculares del plan de estudios del citado grado.

El trabajo ha sido tutorizado por **Víctor F. Climent**, responsable del área de Creación de Empresas y Análisis del Mercado Laboral del Gabinete de Iniciativas Para el Empleo (GIPE) de la Fundación General de la Universidad de Alicante.

Fecha de realización

2 de febrero de 2015 al 1 de abril de 2015

# ÍNDICE

---

<b>I. INTRODUCCIÓN.....</b>	<b>4</b>
<b>II. METODOLOGÍA.....</b>	<b>5</b>
<b>III. SITUACIÓN LABORAL.....</b>	<b>6</b>
<b>1. Ocupaciones más contratadas en 2014 .....</b>	<b>6</b>
<b>2. Provincias con más contratos en 2014.....</b>	<b>6</b>
<b>3. Evolución mensual de los/las demandantes parados/as y del nº de contratados/as durante 2014 .....</b>	<b>7</b>
<b>3.1 Evolución mensual de los demandantes parados y del nº de contratados durante 2014.....</b>	<b>7</b>
<b>3.2 Evolución mensual de las demandantes paradas y del nº de contratadas durante 2014.....</b>	<b>8</b>
<b>4. Evolución mensual del nº de contratadas y del nº de contratados durante 2014.....</b>	<b>8</b>
<b>5. Evolución mensual del nº de demandantes paradas y del nº de demandantes parados durante 2014 .....</b>	<b>9</b>
<b>6. Evolución mensual del nº de contratos durante 2014.....</b>	<b>9</b>
<b>7. Contratación según tipología en 2014 .....</b>	<b>10</b>
<b>7.1 Jornada laboral (PARCIALIDAD) en 2014.....</b>	<b>10</b>
<b>7.2 Duración de los contratos (TEMPORALIDAD) en 2014.....</b>	<b>11</b>
<b>8. % de demandantes parados/as que han tenido un empleo anterior en 2014.....</b>	<b>14</b>
<b>IV. CONCLUSIONES.....</b>	<b>15</b>

## I. INTRODUCCIÓN

El presente informe contiene el análisis de los datos secundarios procedentes de la *Información mensual sobre el mercado de trabajo de personas tituladas* proporcionado por el Observatorio del SEPE<sup>1</sup>.

De forma anual el servicio de Análisis del Mercado Laboral del Gabinete de Iniciativas Para el Empleo (GIPE) de la Fundación General de la Universidad de Alicante, elabora un resumen que refleja la evolución del empleo durante los 12 meses del año anterior a su publicación, de cada una de los grados que se imparten en la Universidad de Alicante.

De esta manera se proporciona una fuente de información en la que se analiza tanto la oferta como la demanda del empleo para cada uno de los grados en el territorio español con independencia de la Universidad en la que el/la demandante de empleo haya obtenido el título.

Además del conocimiento de las trayectorias laborales y de la inserción de los/las estudiantes de cada universidad, resulta de gran utilidad conocer la situación de empleo en la que desenvuelve el conjunto de graduados/as, ya que de esta manera se superan las limitaciones e influencias de las variables contextuales directamente relacionadas con cada centro formativo. Esto contribuye a lograr una mejor comprensión del mercado laboral no sólo en cuanto al empleo de los graduados/as, sino también en cuanto a su empleabilidad.

---

1

[http://www.sepe.es/contenidos/que\\_es\\_el\\_sepe/observatorio/informes\\_mt/informacion\\_titulaciones.html](http://www.sepe.es/contenidos/que_es_el_sepe/observatorio/informes_mt/informacion_titulaciones.html)

## II. METODOLOGÍA

Para el análisis de las variables se ha procedido a la introducción de los datos mensuales del año 2014 sobre el mercado laboral para la titulación INGENIERÍA INFORMÁTICA procedentes del Observatorio del SEPE.

Para cada grado se presenta una serie de 12 datos correspondientes a cada mes referidos a las variables:

- Ocupaciones
- Provincias
- Número de contratos
- Número de demandantes inscritos en las oficinas de empleo correspondientes al grado.
- Sexo
- Edad

Se realiza un análisis descriptivo uni-variado y evolutivo de cada una de las variables cuyo resultado se presenta en las páginas siguientes.

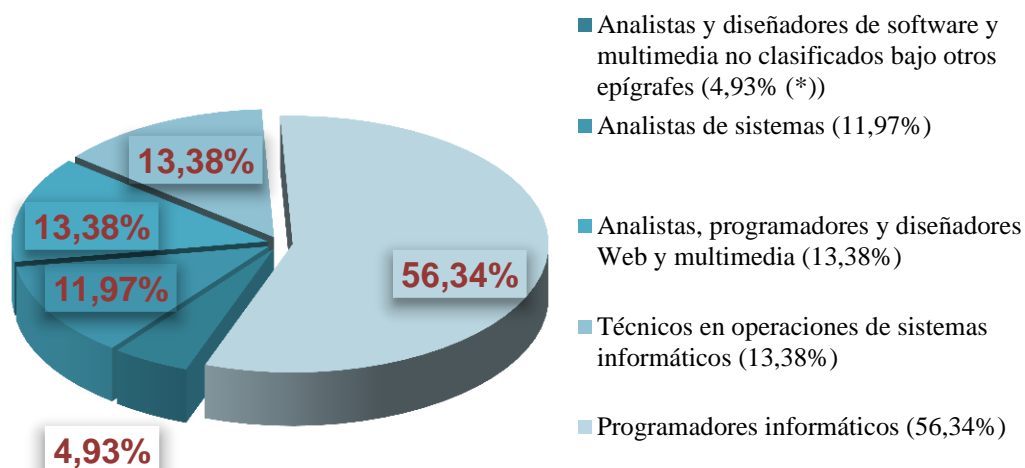
La metodología empleada para la recolección de datos del *Observatorio de las Ocupaciones del SEPE* se puede consultar en el siguiente enlace:

“[www.sepe.es/contenidos/que\\_es\\_el\\_sepe/observatorio/pdf/AULA\\_notas\\_explicativas\\_titulaciones.pdf](http://www.sepe.es/contenidos/que_es_el_sepe/observatorio/pdf/AULA_notas_explicativas_titulaciones.pdf)”

### III. SITUACIÓN LABORAL

#### 1. Ocupaciones más contratadas en 2014.

GRÁFICO 1. LAS 5 OCUPACIONES MÁS CONTRATADAS EN 2014

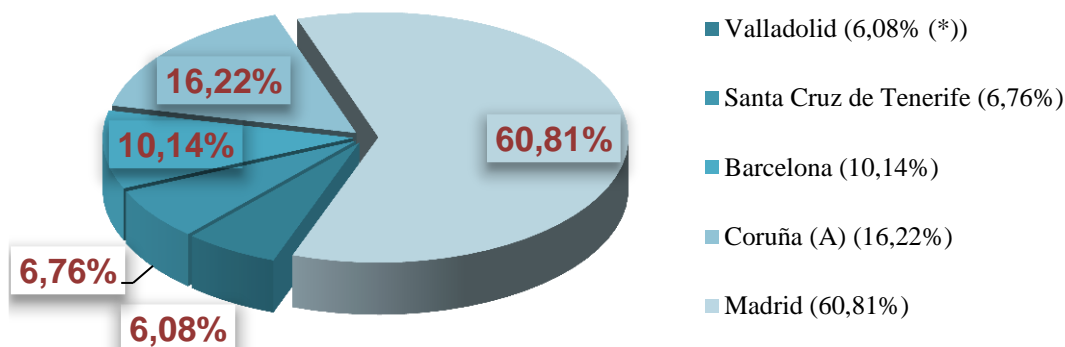


(\*) % calculado sobre el total de las cinco ocupaciones más contratadas.

Fuente: Elaboración propia a partir de datos del Observatorio de las Ocupaciones del Servicio Público de Empleo Estatal de 2014 (<http://www.sepe.es/>).

#### 2. Provincias con más contratos en 2014.

GRÁFICO 2. PROVINCIAS CON MÁS CONTRATOS EN 2014

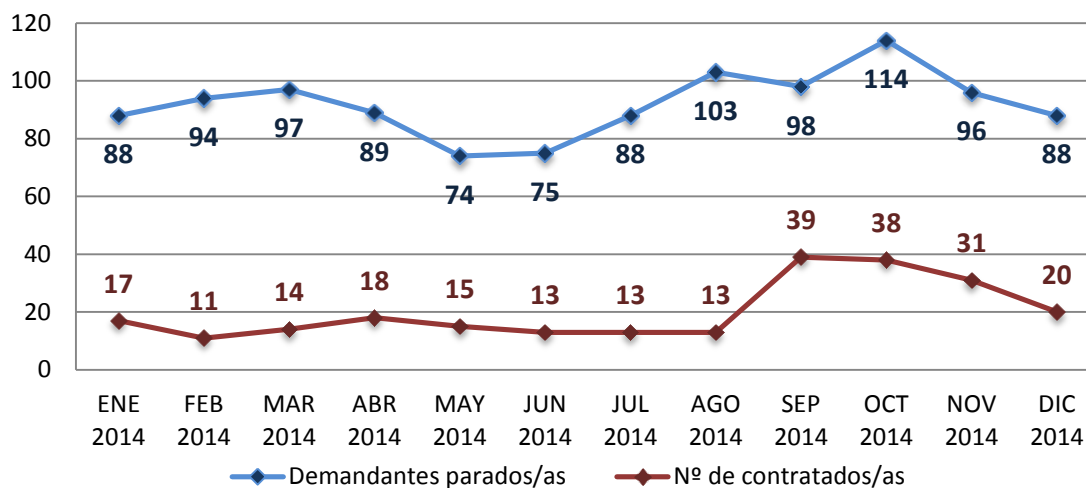


(\*) % calculado sobre el total de las cinco provincias con más contratos.

Fuente: Elaboración propia a partir de datos del Observatorio de las Ocupaciones del Servicio Público de Empleo Estatal de 2014 (<http://www.sepe.es/>).

### 3. Evolución mensual de los/las demandantes parados/as y del nº de contratados/as durante 2014

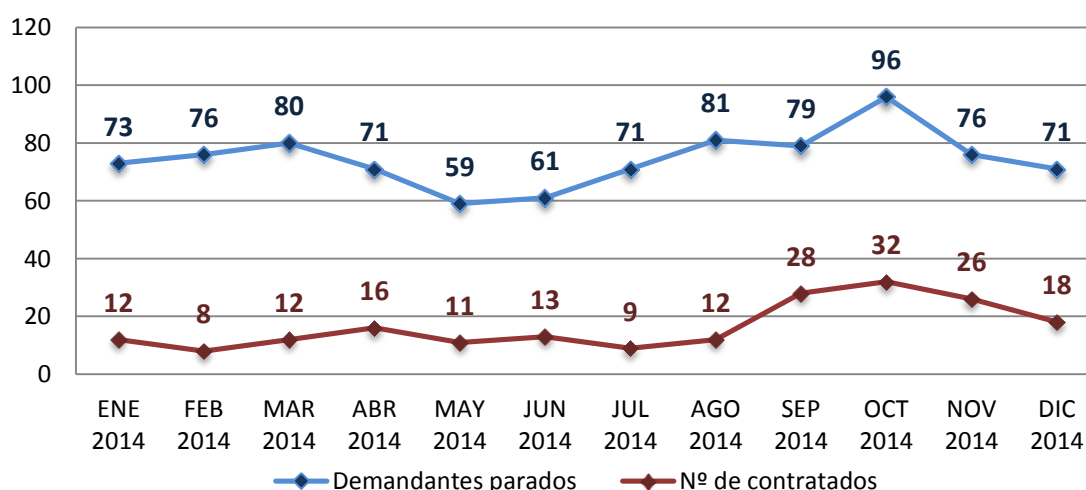
GRÁFICO 3. EVOLUCIÓN MENSUAL DE LOS/LAS DEMANDANTES PARADOS/AS Y DEL Nº DE CONTRATADOS/AS DURANTE 2014



Fuente: Elaboración propia a partir de datos del Observatorio de las Ocupaciones del Servicio Público de Empleo Estatal de 2014 (<http://www.sepe.es/>).

#### 3.1. Evolución mensual de los demandantes parados y del nº de contratados durante 2014

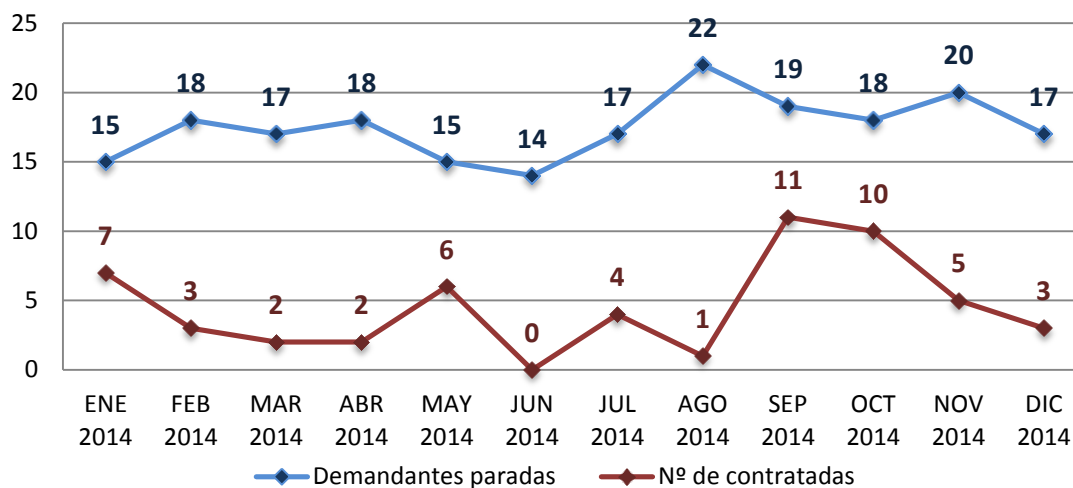
GRÁFICO 4. EVOLUCIÓN MENSUAL DE LOS DEMANDANTES PARADOS Y DEL Nº DE CONTRATADOS DURANTE 2014



Fuente: Elaboración propia a partir de datos del Observatorio de las Ocupaciones del Servicio Público de Empleo Estatal de 2014 (<http://www.sepe.es/>).

### 3.2. Evolución mensual de las demandantes paradas y del nº de contratadas durante 2014

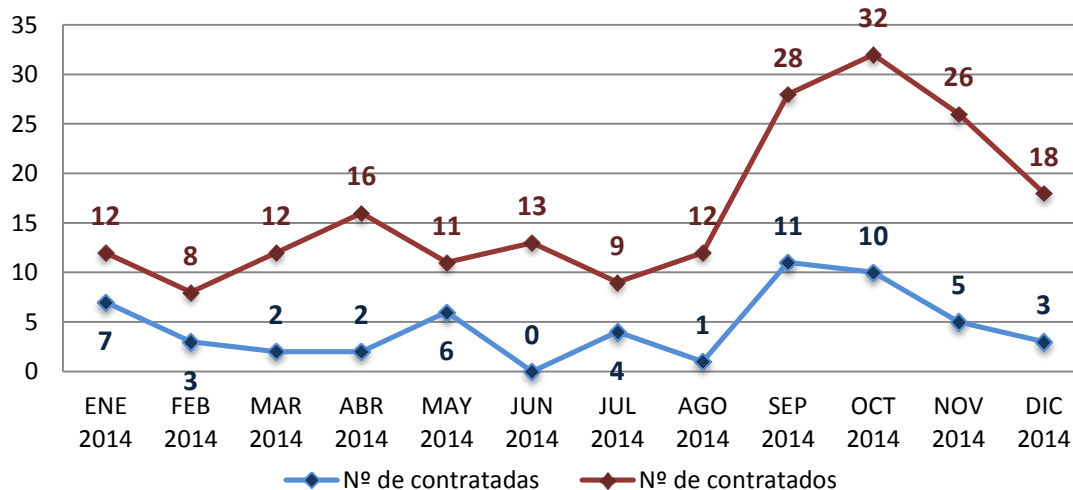
GRÁFICO 5. EVOLUCIÓN MENSUAL DE LAS DEMANDANTES PARADAS Y DEL Nº DE CONTRATADAS DURANTE 2014



Fuente: Elaboración propia a partir de datos del Observatorio de las Ocupaciones del Servicio Público de Empleo Estatal de 2014 (<http://www.sepe.es/>).

### 4. Evolución mensual del nº de contratadas y del nº de contratados durante 2014

GRÁFICO 6. EVOLUCIÓN MENSUAL DEL Nº DE CONTRATADAS Y DEL Nº DE CONTRATADOS DURANTE 2014

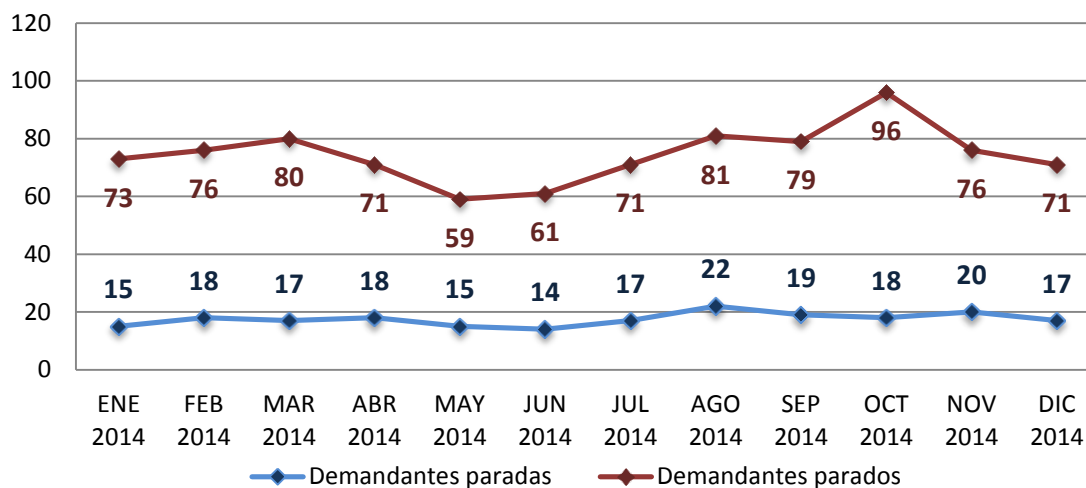


Fuente: Elaboración propia a partir de datos del Observatorio de las Ocupaciones del Servicio Público de Empleo Estatal de 2014 (<http://www.sepe.es/>).



## 5. Evolución mensual del nº de demandantes paradas y del nº de demandantes parados durante 2014

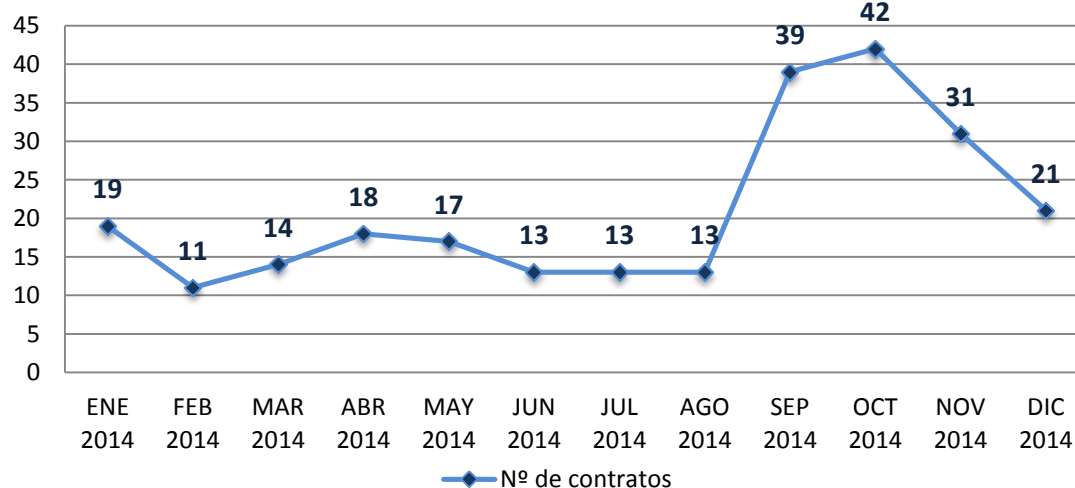
**GRÁFICO 7. EVOLUCIÓN MENSUAL DEL Nº DE DEMANDANTES PARADAS Y DEL Nº DEMANDANTES PARADOS DURANTE 2014**



Fuente: Elaboración propia a partir de datos del Observatorio de las Ocupaciones del Servicio Público de Empleo Estatal de 2014 (<http://www.sepe.es/>).

## 6. Evolución mensual del nº de contratos durante 2014

**GRÁFICO 8. EVOLUCIÓN MENSUAL DEL Nº DE CONTRATOS DURANTE 2014**



Fuente: Elaboración propia a partir de datos del Observatorio de las Ocupaciones del Servicio Público de Empleo Estatal de 2014 (<http://www.sepe.es/>).

## 7. Contratación según tipología en 2014

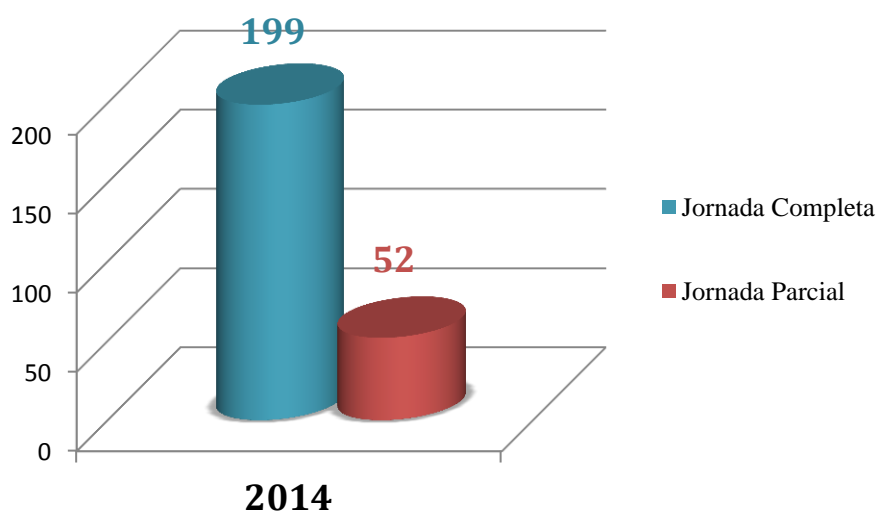
### 7.1. Jornada laboral (PARCIALIDAD) en 2014

TABLA 1. JORNADA LABORAL EN 2014

Nº de contratos	
251	
Jornada Completa	Jornada Parcial
<b>199</b>	<b>52</b>
%	%
<b>79,3%</b>	<b>20,7%</b>

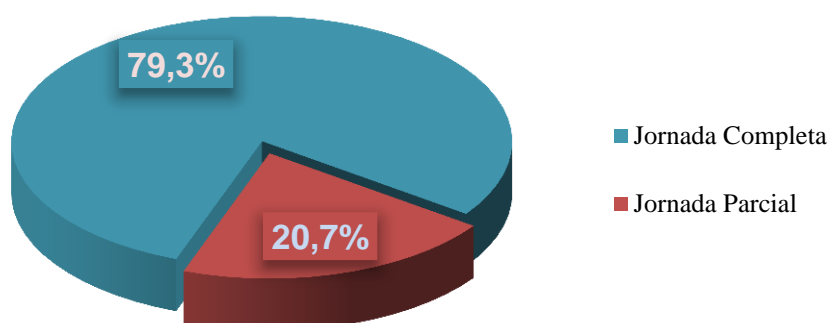
Fuente: Elaboración propia a partir de datos del Observatorio de las Ocupaciones del Servicio Público de Empleo Estatal de 2014 (<http://www.sepe.es/>).

GRÁFICO 9. JORNADA LABORAL EN 2014



Fuente: Elaboración propia a partir de datos del Observatorio de las Ocupaciones del Servicio Público de Empleo Estatal de 2014 (<http://www.sepe.es/>).

GRÁFICO 10. JORNADA LABORAL EN 2014



Fuente: Elaboración propia a partir de datos del Observatorio de las Ocupaciones del Servicio Público de Empleo Estatal de 2014 (<http://www.sepe.es/>).

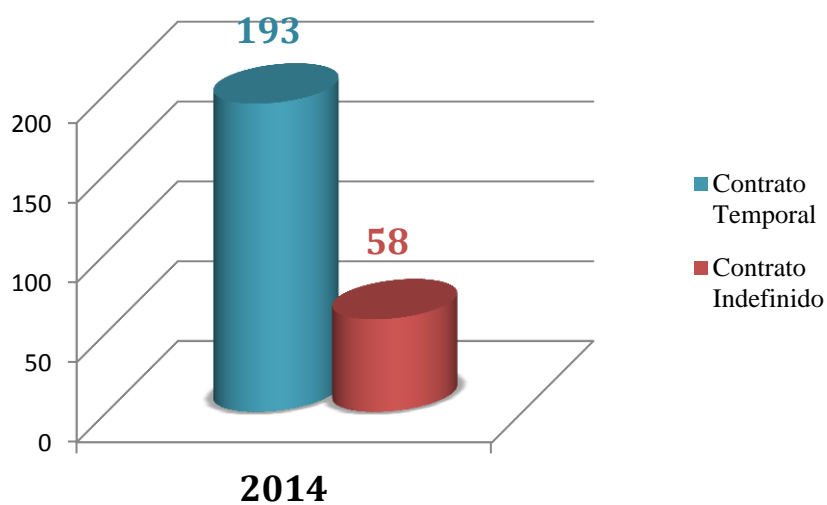
## 7.2. Duración de los contratos (TEMPORALIDAD) en 2014

TABLA 2. DURACIÓN DE LOS CONTRATOS EN 2014

Nº de contratos	
251	
Contrato Temporal	Contrato Indefinido
193	58
%	%
76,9%	23,1%

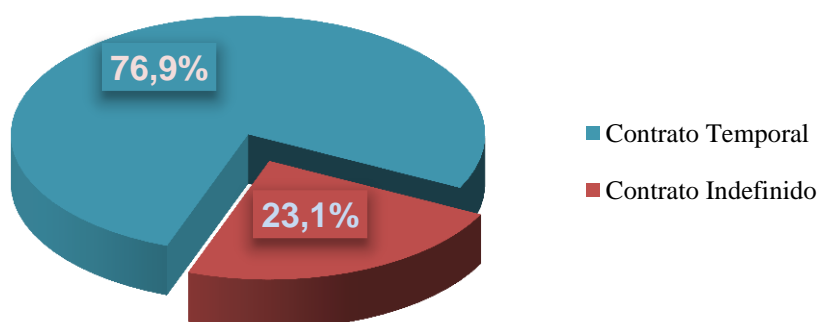
Fuente: Elaboración propia a partir de datos del Observatorio de las Ocupaciones del Servicio Público de Empleo Estatal de 2014 (<http://www.sepe.es/>).

GRÁFICO 11. DURACIÓN DE LOS CONTRATOS EN 2014



Fuente: Elaboración propia a partir de datos del Observatorio de las Ocupaciones del Servicio Público de Empleo Estatal de 2014 (<http://www.sepe.es/>).

GRÁFICO 12. DURACIÓN DE LOS CONTRATOS EN 2014



Fuente: Elaboración propia a partir de datos del Observatorio de las Ocupaciones del Servicio Público de Empleo Estatal de 2014 (<http://www.sepe.es/>).

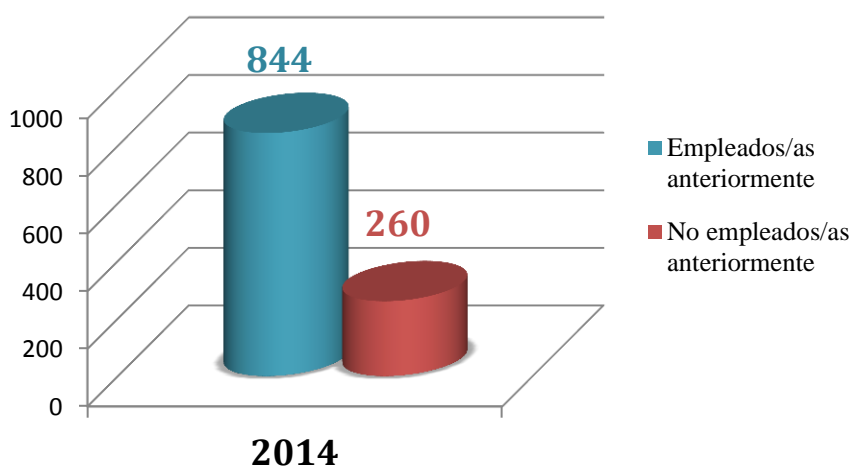
## 8. % de demandantes parados/as que han tenido un empleo anterior en 2014

**TABLA 3. DEMANDANTES PARADOS/AS ANTERIORMENTE EMPLEADOS/AS EN 2014**

Nº de demandantes parados/as en 2014	
<b>1104</b>	
Empleados/as anteriormente	No empleados/as anteriormente
<b>844</b>	<b>260</b>
<b>%</b>	<b>%</b>
<b>76,4%</b>	<b>23,6%</b>

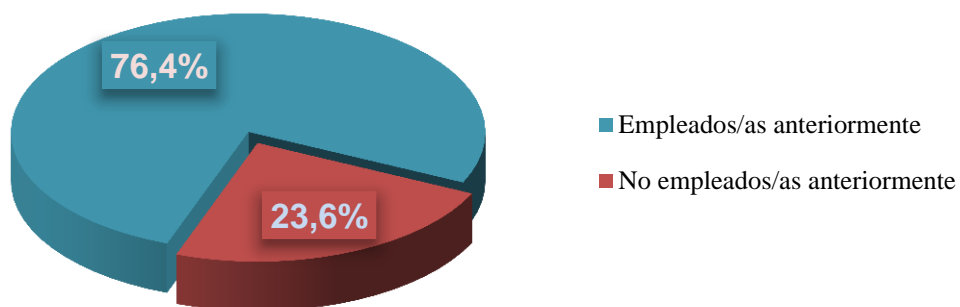
Fuente: Elaboración propia a partir de datos del Observatorio de las Ocupaciones del Servicio Público de Empleo Estatal de 2014 (<http://www.sepe.es/>).

**GRÁFICO 13. DEMANDANTES PARADOS/AS ANTERIORMENTE EMPLEADOS/AS EN 2014**



Fuente: Elaboración propia a partir de datos del Observatorio de las Ocupaciones del Servicio Público de Empleo Estatal de 2014 (<http://www.sepe.es/>).

**GRÁFICO 14. DEMANDANTES PARADOS/AS ANTERIORMENTE  
EMPLEADOS/AS EN 2014**



*Fuente: Elaboración propia a partir de datos del Observatorio de las Ocupaciones del Servicio Público de Empleo Estatal de 2014 (<http://www.sepe.es/>).*

## IV. CONCLUSIONES

Los datos ofrecidos se refieren al grado en INGENIERÍA INFORMÁTICA. Durante el año 2014 todavía no se han incorporado al mercado laboral el número suficiente de graduados/as que representan a este programa formativo dado que se comenzó a ofertar en la mayor parte de las universidades españolas a partir del curso 2009/2010 tras la reorganización del Espacio Europeo de Educación Superior con el plan Bolonia y la aplicación de La Ley Orgánica 4/2007, del 12 de abril.

La incorporación de los/las demandantes a las ocupaciones se ha ido produciendo de forma progresiva, y su resultado refleja más la secuencia de aplicación de la reforma universitaria que las características específicas de la situación laboral para este grado. Hay que tener en cuenta que paralelamente se siguen egresando titulados/as del antiguo plan de estudios que se extingue mientras se introduce paralelamente el grado.

Aun así, consideramos que los datos presentados pueden ser de utilidad para determinar las características diferenciales de esta formación, sobre todo en lo relativo a las ocupaciones a las que se han asociado las incorporaciones al mercado laboral.