

INFORMACIÓN MENSUAL DE MERCADO DE TRABAJO DE TITULADOS UNIVERSITARIOS

TITULACIÓN: **GRADO EN INGENIERÍA CIVIL**

Área de Enseñanza: Enseñanzas técnicas

MARZO DE 2014

DEMANDANTES PARADOS

Los Servicios Públicos de Empleo registran a último día del mes 209 demandantes de empleo, de los cuales, 164 son parados.

A último día del mes, la diferencia con los parados del último día del mes anterior es de 0 parados.

De los titulados parados:

- 148 han tenido un empleo anterior.

CONTRATOS

Los Servicios Públicos de Empleo registran un total de 158 contratos acumulados durante el año, a un total de 109 personas demandantes de empleo en esta titulación.

Durante este mes, las cifras registradas son de 21 contratos a 15 personas, de los cuales:

- 20 han sido de duración temporal
- 11 contratos han sido de jornada parcial

Los contratos temporales son los que más han crecido en el último año, un 566,67% con respecto al mismo mes del año anterior.

Parados, según sexo y tramos de edad

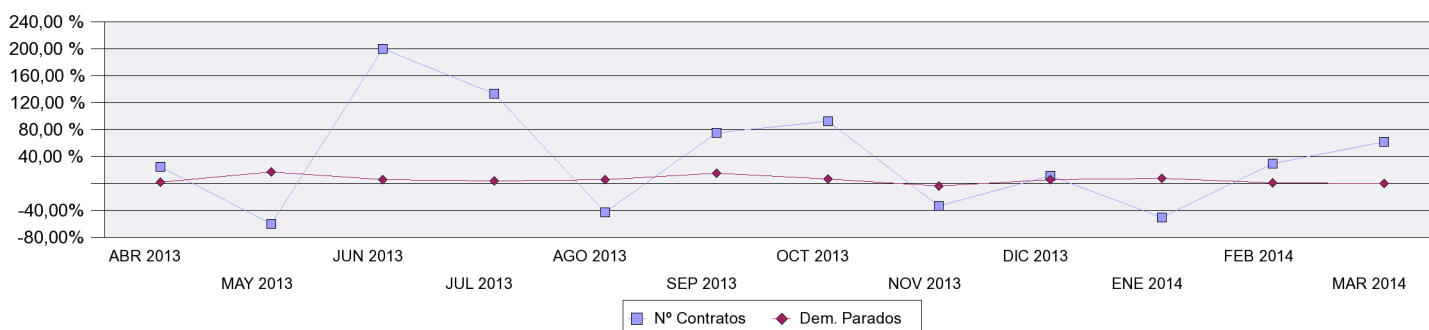
	TOTAL	VARIACIÓN (*)	
		Mensual	Anual
Por sexo			
Hombre	107	-2.73 %	75.41 %
Mujer	57	5.56 %	119.23 %
Total	164	0,00 %	88,51 %
Por tramos de edad			
18-24	12	0.00 %	140.00 %
25-29	40	5.26 %	81.82 %
30-39	76	-5.00 %	76.74 %
40-44	26	-3.70 %	116.67 %
>44	10	42.86 %	100.00 %
Total	164	0,00 %	88,51 %

Contratos, según sexo y tramos de edad

	TOTAL	VARIACIÓN (*)	
		Mensual	Anual
Por sexo			
Hombre	18	80.00 %	350.00 %
Mujer	3	0.00 %	0.00 %
Total	21	61,54 %	425,00 %
Por tramos de edad			
18-24	2		100.00 %
25-29	4	-20.00 %	0.00 %
30-39	13	85.71 %	333.33 %
40-44	1		0.00 %
>44	1	0.00 %	0.00 %
Total	21	61,54 %	425,00 %

%

Variación mensual de los demandantes parados y del nº de contratos



OCUPACIONES MÁS CONTRATADAS

	Total Contratos	% s/t	% variación anual(*)
- Profesores de formación profesional (materias específicas)	1	4,76%	
- Profesores y profesionales de la enseñanza no clasificados bajo otros epígrafes	1	4,76%	
- Ingenieros en construcción y obra civil	1	4,76%	0,00 %
- Ingenieros técnicos industriales y de producción	1	4,76%	0,00 %
- Ingenieros técnicos en electricidad	1	4,76%	
- Técnicos en control de procesos de producción de metales	1	4,76%	
- Profesionales de apoyo en servicios estadísticos, matemáticos y afines	1	4,76%	
- Codificadores y correctores de imprenta	1	4,76%	
- Cocineros asalariados	5	23,81%	
- Ordenanzas	2	9,52%	

PROVINCIAS CON MÁS CONTRATOS

	Total Contratos	% s/t	% variación anual(*)
SALAMANCA	8	38,10 %	
MADRID	4	19,05 %	300,00 %
GIPUZKOA	3	14,29 %	
ALMERIA	1	4,76 %	
BIZKAIA	1	4,76 %	
LEON	1	4,76 %	
MURCIA	1	4,76 %	
SEVILLA	1	4,76 %	
VALENCIA	1	4,76 %	

(*) Los % de variación se calculan: los mensuales sobre el mes anterior; los anuales sobre el mismo mes del año anterior.