

INFORMACIÓN MENSUAL DE MERCADO DE TRABAJO DE TITULADOS UNIVERSITARIOS

TITULACIÓN: **GRADO EN INGENIERÍA INFORMÁTICA**

Área de Enseñanza: Enseñanzas técnicas

ENERO DE 2014

DEMANDANTES PARADOS

Los Servicios Públicos de Empleo registran a último día del mes 134 demandantes de empleo, de los cuales, 88 son parados.

A último día del mes, la diferencia con los parados del último día del mes anterior es de -1 parados.

De los titulados parados:

- 63 han tenido un empleo anterior.

CONTRATOS

Los Servicios Públicos de Empleo registran un total de 125 contratos acumulados durante el año, a un total de 97 personas demandantes de empleo en esta titulación.

Durante este mes, las cifras registradas son de 19 contratos a 17 personas, de los cuales:

- 16 han sido de duración temporal
- 15 contratos han sido de jornada completa

Los contratos indefinidos son los que más han crecido en el último año, un 200% con respecto al mismo mes del año anterior.

Parados, según sexo y tramos de edad

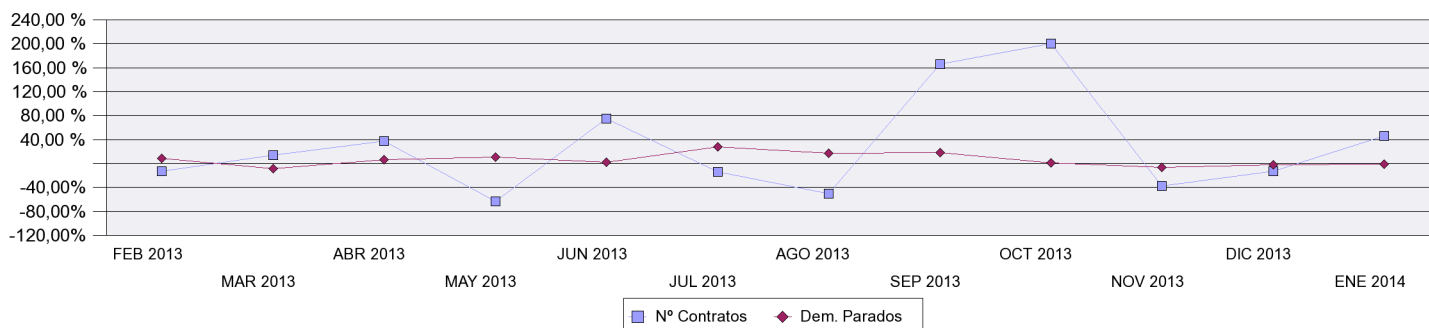
	TOTAL	VARIACIÓN (*)	
		Mensual	Anual
Por sexo			
Hombre	73	0,00 %	114,71 %
Mujer	15	-6,25 %	36,36 %
Total	88	-1,12 %	95,56 %
Por tramos de edad			
18-24	20	33,33 %	33,33 %
25-29	37	-9,76 %	68,18 %
30-39	26	-7,14 %	420,00 %
40-44	3	0,00 %	50,00 %
>44	2	0,00 %	100,00 %
Total	88	-1,12 %	95,56 %

Contratos, según sexo y tramos de edad

	TOTAL	VARIACIÓN (*)	
		Mensual	Anual
Por sexo			
Hombre	12	9,09 %	100,00 %
Mujer	7	250,00 %	250,00 %
Total	19	46,15 %	137,50 %
Por tramos de edad			
18-24	3	-25,00 %	200,00 %
25-29	10	66,67 %	66,67 %
30-39	5	66,67 %	0,00 %
40-44	1		0,00 %
>44			0,00 %
Total	19	46,15 %	137,50 %

%

Variación mensual de los demandantes parados y del nº de contratos



OCUPACIONES MÁS CONTRATADAS

	Total Contratos	% s/t	% variación anual(*)
- Especialistas en administración de política de empresas	1	5,26%	0,00 %
- Analistas de sistemas	1	5,26%	0,00 %
- Analistas, programadores y diseñadores Web y multimedia	3	15,79%	200,00 %
- Analistas y diseñadores de software y multimedia no clasificados bajo otros epígrafes	1	5,26%	0,00 %
- Agentes y representantes comerciales	1	5,26%	
- Animadores comunitarios	4	21,05%	
- Técnicos en operaciones de sistemas informáticos	1	5,26%	
- Programadores informáticos	5	26,32%	400,00 %
- Empleados de logística y transporte de pasajeros y mercancías	1	5,26%	
- Empleados administrativos sin tareas de atención al público no clasificados bajo otros epígrafes	1	5,26%	

PROVINCIAS CON MÁS CONTRATOS

	Total Contratos	% s/t	% variación anual(*)
MADRID	9	47,37 %	200,00 %
BIZKAIA	4	21,05 %	
MURCIA	2	10,53 %	100,00 %
ARABA/ALAVA	1	5,26 %	
CORUÑA A	1	5,26 %	
SEVILLA	1	5,26 %	
VALENCIA	1	5,26 %	

(*) Los % de variación se calculan: los mensuales sobre el mes anterior; los anuales sobre el mismo mes del año anterior.