

INFORMACIÓN MENSUAL DE MERCADO DE TRABAJO DE TITULADOS UNIVERSITARIOS

TITULACIÓN: **GRADO EN NUTRICIÓN HUMANA Y DIETÉTICA**

Área de Enseñanza: **Ciencias experimentales**

ENERO DE 2014

DEMANDANTES PARADOS

Los Servicios Públicos de Empleo registran a último día del mes 88 demandantes de empleo, de los cuales, 68 son parados.

A último día del mes, la diferencia con los parados del último día del mes anterior es de 8 parados.

De los titulados parados:

- 49 han tenido un empleo anterior.

CONTRATOS

Los Servicios Públicos de Empleo registran un total de 124 contratos acumulados durante el año, a un total de 69 personas demandantes de empleo en esta titulación.

Durante este mes, las cifras registradas son de 12 contratos a 9 personas, de los cuales:

- 10 han sido de duración temporal
- 7 contratos han sido de jornada completa

Los contratos indefinidos son los que más han crecido en el último año, un 100% con respecto al mismo mes del año anterior.

Parados, según sexo y tramos de edad

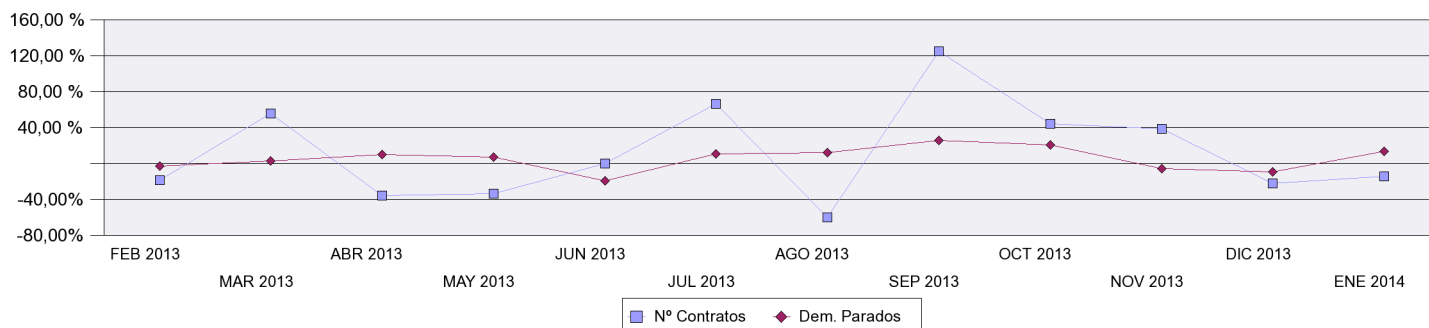
	TOTAL	VARIACIÓN (*)	
		Mensual	Anual
Por sexo			
Hombre	9	12.50 %	50.00 %
Mujer	59	13.46 %	78.79 %
Total	68	13,33 %	74,36 %
Por tramos de edad			
18-24	34	17.24 %	25.93 %
25-29	19	46.15 %	280.00 %
30-39	8	-27.27 %	33.33 %
40-44	5	0.00 %	400.00 %
>44	2	0.00 %	0
Total	68	13,33 %	74,36 %

Contratos, según sexo y tramos de edad

	TOTAL	VARIACIÓN (*)	
		Mensual	Anual
Por sexo			
Hombre	3	50.00 %	200.00 %
Mujer	9	-25.00 %	-10.00 %
Total	12	-14,29 %	9,09 %
Por tramos de edad			
18-24	2	-71.43 %	-60.00 %
25-29	2	0.00 %	0.00 %
30-39	6	50.00 %	50.00 %
40-44	2	100.00 %	0.00 %
>44			0.00 %
Total	12	-14,29 %	9,09 %

%

Variación mensual de los demandantes parados y del nº de contratos



OCUPACIONES MÁS CONTRATADAS

	Total Contratos	% s/t	% variación anual(*)
- Otros médicos especialistas	1	8,33%	
- Farmacéuticos	2	16,67%	
- Dietistas y nutricionistas	3	25,00%	50,00 %
- Profesionales de la salud no clasificados bajo otros epígrafes	1	8,33%	
- Agentes y representantes comerciales	1	8,33%	
- Vendedores en tiendas y almacenes	1	8,33%	0,00 %
- Promotores de venta	2	16,67%	100,00 %
- Cuidadores de niños en guarderías y centros educativos	1	8,33%	

PROVINCIAS CON MÁS CONTRATOS

	Total Contratos	% s/t	% variación anual(*)
MADRID	3	25,00 %	0,00 %
ALMERIA	2	16,67 %	
BARCELONA	2	16,67 %	
ARABA/ALAVA	1	8,33 %	
ASTURIAS	1	8,33 %	
LLEIDA	1	8,33 %	
NAVARRA	1	8,33 %	
VALENCIA	1	8,33 %	0,00 %

(*) Los % de variación se calculan: los mensuales sobre el mes anterior; los anuales sobre el mismo mes del año anterior.