

INFORMACIÓN MENSUAL DE MERCADO DE TRABAJO DE TITULADOS UNIVERSITARIOS

TITULACIÓN: GRADO EN NUTRICIÓN HUMANA Y DIETÉTICA

Área de Enseñanza: Ciencias experimentales

ABRIL DE 2014

DEMANDANTES PARADOS

Los Servicios Públicos de Empleo registran a último día del mes 88 demandantes de empleo, de los cuales, 60 son parados.

A último día del mes, la diferencia con los parados del último día del mes anterior es de 0 parados.

De los titulados parados:

- 43 han tenido un empleo anterior.

CONTRATOS

Los Servicios Públicos de Empleo registran un total de 132 contratos acumulados durante el año, a un total de 81 personas demandantes de empleo en esta titulación.

Durante este mes, las cifras registradas son de 16 contratos a 14 personas, de los cuales:

- 16 han sido de duración temporal
- 11 contratos han sido de jornada parcial

Los contratos temporales son los que más han crecido en el último año, un 77,78% con respecto al mismo mes del año anterior.

Parados, según sexo y tramos de edad

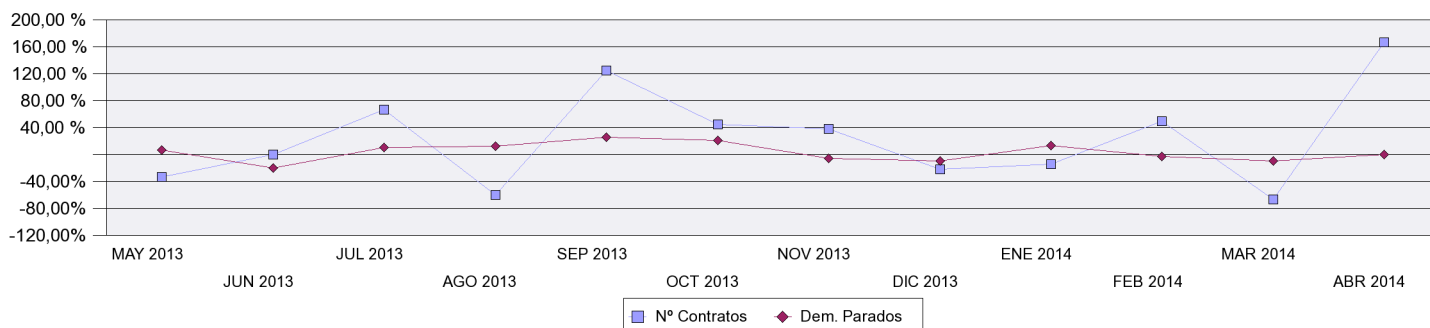
	TOTAL	VARIACIÓN (*)	
		Mensual	Anual
Por sexo			
Hombre	14	7,69 %	100,00 %
Mujer	46	-2,13 %	27,78 %
Total	60	0,00 %	39,53 %
Por tramos de edad			
18-24	29	-3,33 %	31,82 %
25-29	19	0,00 %	72,73 %
30-39	6	0,00 %	-14,29 %
40-44	4	0,00 %	100,00 %
>44	2	100,00 %	100,00 %
Total	60	0,00 %	39,53 %

Contratos, según sexo y tramos de edad

	TOTAL	VARIACIÓN (*)	
		Mensual	Anual
Por sexo			
Hombre	2		0,00 %
Mujer	14	133,33 %	55,56 %
Total	16	166,67 %	77,78 %
Por tramos de edad			
18-24	11	175,00 %	0,00 %
25-29	3	200,00 %	0,00 %
30-39	2	100,00 %	-71,43 %
40-44			-100,00 %
>44			0,00 %
Total	16	166,67 %	77,78 %

%

Variación mensual de los demandantes parados y del nº de contratos



OCUPACIONES MÁS CONTRATADAS

	Total Contratos	% s/t	% variación anual(*)
- Dietistas y nutricionistas	4	25,00%	100,00 %
- Profesionales de ventas técnicas y médicas (excepto las TIC)	1	6,25%	
- Técnicos superiores en dietética	1	6,25%	
- Cocineros asalariados	1	6,25%	
- Vendedores en tiendas y almacenes	2	12,50%	
- Operadores de telemarketing	2	12,50%	
- Vendedores a domicilio	1	6,25%	
- Promotores de venta	2	12,50%	
- Personal de limpieza de oficinas, hoteles y otros establecimientos similares	1	6,25%	
- Ayudantes de cocina	1	6,25%	

PROVINCIAS CON MÁS CONTRATOS

	Total Contratos	% s/t	% variación anual(*)
MADRID	4	25,00 %	
CASTELLON/CASTELLO	3	18,75 %	
GRANADA	2	12,50 %	
ARABA/ALAVA	1	6,25 %	
BARCELONA	1	6,25 %	0,00 %
BIZKAIA	1	6,25 %	
GIPUZKOA	1	6,25 %	
LLEIDA	1	6,25 %	
PALENCIA	1	6,25 %	
VALLADOLID	1	6,25 %	

(*) Los % de variación se calculan: los mensuales sobre el mes anterior; los anuales sobre el mismo mes del año anterior.