

INFORMACIÓN MENSUAL DE MERCADO DE TRABAJO DE TITULADOS UNIVERSITARIOS

TITULACIÓN: GRADO EN RELACIONES LABORALES Y RECURSOS HUMANOS

Área de Enseñanza: Ciencias sociales y jurídicas

ENERO DE 2014

DEMANDANTES PARADOS

Los Servicios Públicos de Empleo registran a último día del mes 395 demandantes de empleo, de los cuales, 269 son parados.

A último día del mes, la diferencia con los parados del último día del mes anterior es de 9 parados.

De los titulados parados :

- 228 han tenido un empleo anterior.

CONTRATOS

Los Servicios Públicos de Empleo registran un total de 381 contratos acumulados durante el año, a un total de 189 personas demandantes de empleo en esta titulación.

Durante este mes, las cifras registradas son de 53 contratos a 45 personas, de los cuales :

- 52 han sido de duración temporal
- 32 contratos han sido de jornada parcial

Los contratos temporales son los que más han crecido en el último año, un 642,86% con respecto al mismo mes del año anterior.

Parados, según sexo y tramos de edad

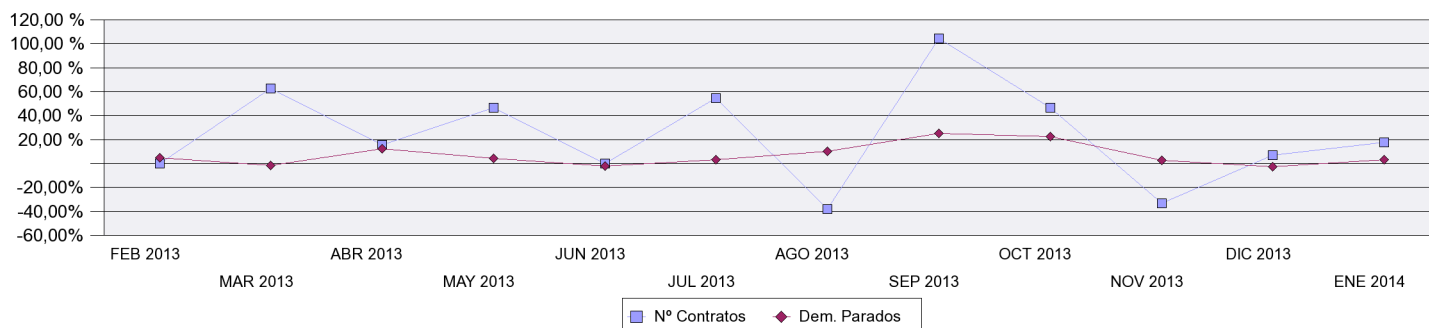
	TOTAL	VARIACIÓN (*)	
		Mensual	Anual
Por sexo			
Hombre	73	-12.05 %	92.11 %
Mujer	196	10.73 %	125.29 %
Total	269	3,46 %	115,20 %
Por tramos de edad			
18-24	62	-3.13 %	148.00 %
25-29	88	11.39 %	104.65 %
30-39	65	4.84 %	170.83 %
40-44	23	-8.00 %	53.33 %
>44	31	3.33 %	72.22 %
Total	269	3,46 %	115,20 %

Contratos, según sexo y tramos de edad

	TOTAL	VARIACIÓN (*)	
		Mensual	Anual
Por sexo			
Hombre	12	-14.29 %	1100.00 %
Mujer	41	32.26 %	485.71 %
Total	53	17,78 %	562,50 %
Por tramos de edad			
18-24	17	-29.17 %	0.00 %
25-29	23	15.00 %	360.00 %
30-39	8		300.00 %
40-44	2	100.00 %	100.00 %
>44	3		0.00 %
Total	53	17,78 %	562,50 %

%

Variación mensual de los demandantes parados y del nº de contratos



OCUPACIONES MÁS CONTRATADAS

	Total Contratos	% s/t	% variación anual(*)
- Especialistas en políticas y servicios de personal y afines	3	5,66%	200,00 %
- Empleados de servicios de correos (excepto empleados de mostrador)	2	3,77%	100,00 %
- Empleados administrativos sin tareas de atención al público no clasificados bajo otros epígrafes	3	5,66%	200,00 %
- Recepcionistas (excepto de hoteles)	2	3,77%	
- Empleados administrativos con tareas de atención al público no clasificados bajo otros epígrafes	6	11,32%	200,00 %
- Vendedores en tiendas y almacenes	14	26,42%	
- Promotores de venta	2	3,77%	
- Oficiales, operarios y artesanos de otros oficios no clasificados bajo otros epígrafes	2	3,77%	
- Peones de las industrias manufactureras	3	5,66%	
- Reponedores	3	5,66%	

PROVINCIAS CON MÁS CONTRATOS

	Total Contratos	% s/t	% variación anual(*)
CORUÑA A	16	30,19 %	433,33 %
MURCIA	8	15,09 %	
BIZKAIA	6	11,32 %	500,00 %
MADRID	5	9,43 %	400,00 %
SEVILLA	4	7,55 %	300,00 %
VALENCIA	3	5,66 %	200,00 %
ALBACETE	2	3,77 %	100,00 %
PONTEVEDRA	2	3,77 %	
BARCELONA	1	1,89 %	
CADIZ	1	1,89 %	

(*) Los % de variación se calculan: los mensuales sobre el mes anterior; los anuales sobre el mismo mes del año anterior.