

INFORMACIÓN MENSUAL DE MERCADO DE TRABAJO DE TITULADOS UNIVERSITARIOS

TITULACIÓN: GRADO EN RELACIONES LABORALES Y RECURSOS HUMANOS

Área de Enseñanza: Ciencias sociales y jurídicas

DICIEMBRE DE 2014

DEMANDANTES PARADOS

Los Servicios Públicos de Empleo registran a último día del mes 655 demandantes de empleo, de los cuales, 425 son parados.

A último día del mes, la diferencia con los parados del último día del mes anterior es de -31 parados.

De los titulados parados:

- 338 han tenido un empleo anterior.

CONTRATOS

Los Servicios Públicos de Empleo registran un total de 785 contratos acumulados durante los doce últimos meses del año, a un total de 443 personas demandantes de empleo en esta titulación.

Durante este mes, las cifras registradas son de 91 contratos a 79 personas, de los cuales:

- 85 han sido de duración temporal
- 50 contratos han sido de jornada parcial

Los contratos indefinidos son los que más han crecido en el último año, un 500% con respecto al mismo mes del año anterior.

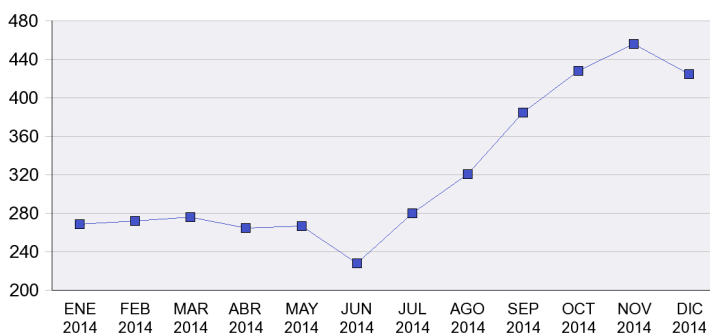
Parados, según sexo y tramos de edad

	TOTAL	VARIACIÓN (*)	
		Mensual	Anual
Por sexo			
Hombre	139	-2.80 %	67.47 %
Mujer	286	-8.63 %	61.58 %
Total	425	-6,80 %	63,46 %
Por tramos de edad			
18-24	125	-6.02 %	95.31 %
25-29	136	-9.93 %	72.15 %
30-39	84	-8.70 %	35.48 %
40-44	34	-8.11 %	36.00 %
>44	46	6.98 %	53.33 %
Total	425	-6,80 %	63,46 %

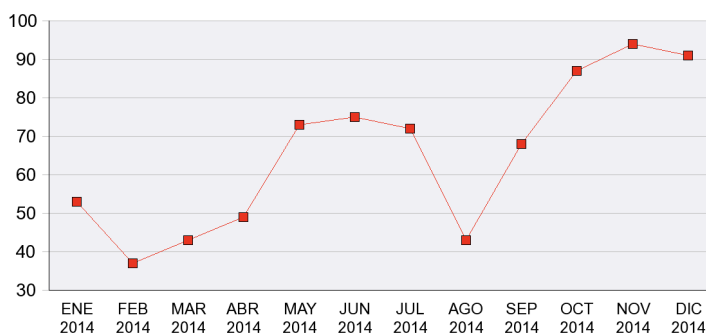
Contratos, según sexo y tramos de edad

	TOTAL	VARIACIÓN (*)	
		Mensual	Anual
Por sexo			
Hombre	16	-51.52 %	14.29 %
Mujer	75	22.95 %	141.94 %
Total	91	-3,19 %	102,22 %
Por tramos de edad			
18-24	28	-24.32 %	16.67 %
25-29	40	-2.44 %	100.00 %
30-39	8	-11.11 %	0.00 %
40-44	8	700.00 %	700.00 %
>44	7	16.67 %	0.00 %
Total	91	-3,19 %	102,22 %

Evolución mensual de los demandantes parados



Evolución mensual de nº de contratos



OCUPACIONES MÁS CONTRATADAS

	Total Contratos	% s/t	% variación anual(*)
- Profesores y profesionales de la enseñanza no clasificados bajo otros epígrafes	3	3,30%	0,00 %
- Especialistas en políticas y servicios de personal y afines	5	5,49%	400,00 %
- Monitores de actividades recreativas y de entretenimiento	4	4,40%	300,00 %
- Teleoperadores	4	4,40%	100,00 %
- Empleados administrativos con tareas de atención al público no clasificados bajo otros epígrafes	5	5,49%	400,00 %
- Camareros asalariados	5	5,49%	66,67 %
- Vendedores en tiendas y almacenes	18	19,78%	125,00 %
- Promotores de venta	12	13,19%	300,00 %
- Trabajadores de los cuidados a las personas en servicios de salud no clasificados bajo otros epígrafes	4	4,40%	0,00 %
- Otras ocupaciones elementales	4	4,40%	33,33 %

PROVINCIAS CON MÁS CONTRATOS

	Total Contratos	% s/t	% variación anual(*)
CORUÑA A	11	12,09 %	83,33 %
MADRID	8	8,79 %	100,00 %
MURCIA	7	7,69 %	40,00 %
ZARAGOZA	7	7,69 %	0,00 %
SEVILLA	6	6,59 %	500,00 %
VALENCIA	5	5,49 %	-37,50 %
GRANADA	4	4,40 %	0,00 %
LUGO	4	4,40 %	300,00 %
MALAGA	4	4,40 %	300,00 %
PONTEVEDRA	4	4,40 %	100,00 %

(*) Los % de variación se calculan: los mensuales sobre el mes anterior; los anuales sobre el mismo mes del año anterior.